

CARDIOVIT AT 104 PC

AVANTAGES :

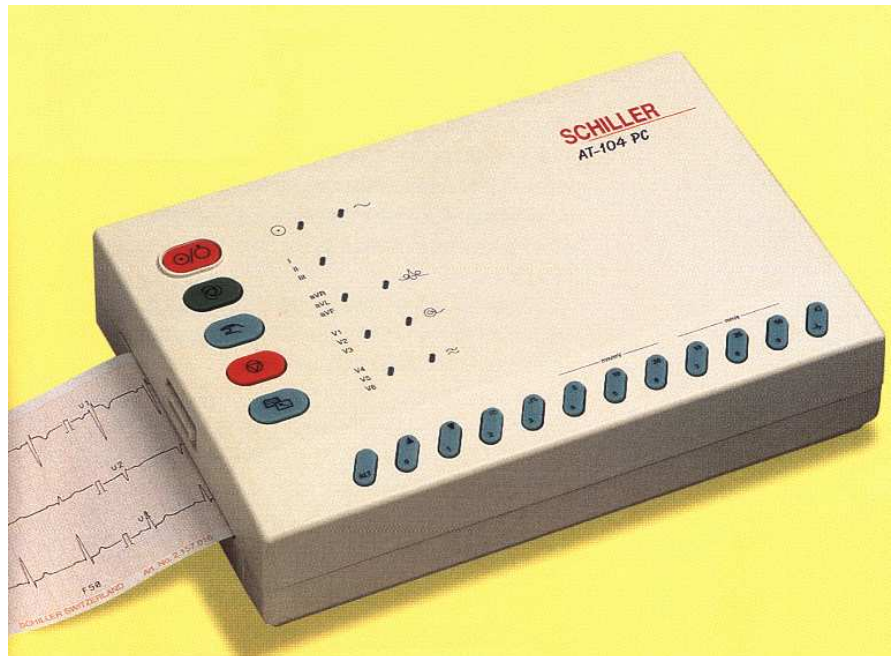
- Appareil léger.
- Facile à utiliser.
- Enregistre 12 dérivations simultanément.
- Défilement des 12 dérivations sur écran PC
- Imprimante thermique haute résolution intégrée.
- Batterie permettant un fonctionnement hors secteur
- Enregistrement des tracé sous format informatique
- Comparaison d'ECG

Logiciel compatible sur tous les PC fonctionnant sous Windows® 95, 98, Millenium XP, 2000 ou NT 4.

JLM Médical
60 rue de Sartrouville
Bat 6
78230 Le Pecq

Téléphone : (33) 1 30 15 16 90
Fax : (33) 1 30 53 43 78
Mail : ventes@jlmmedical.fr
Site : www.jlmmedical.fr

L'ECG DE REPOS SUR PC

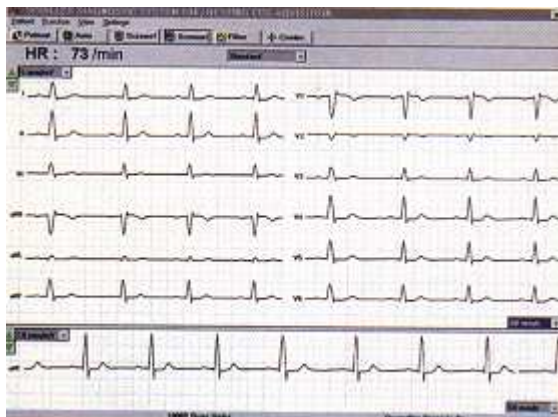


L'AT 104 fonctionne sur un nouveau concept : la double fonction enregistreur conventionnel d'ECG et enregistreur PC-ECG.

Il peut s'installer sur votre infrastructure existante permettant un amortissement plus rapide car il demande peu de ressources informatiques.

Avec sa batterie intégrée et son imprimante thermique, il se transporte aisément.

TRACE INFORMATIQUE



- Archivage automatique sous format informatique
- Impression des rapports d'excellente qualité sur papier normal d'imprimante laser ou jet d'encre

CARACTERISTIQUES TECHNIQUES

- Poids et dimensions : 1,9 Kg; 230 x 150 x 50 mm
- Batterie : Rechargeable pour environ 30 minutes d'enregistrement d'ECG
- Papier d'impression de l'imprimante intégrée : Papier thermoréactif, plié en Z, largeur 90 mm, environ 23 m
- Largeur d'impression : 3 pistes, représentation optimale sur un margeur de 80 mm, centrage automatique des lignes de base.
- Sensibilité : 5 / 10 / 20 mm/mV avec sélection du mode automatique ou manuel.
- Vitesse d'enregistrement : 10 / 25 / 50 mm/s
- Circuit d'entrée du patient : Entièrement isolé et séparé galvaniquement, résistant aux défibrillations (uniquement avec le câble patient d'origine).
- Standard de sécurité : CF selon CEI 601-1 et CEI 601-2-25, CEI 601-1-1 (systèmes), EN 55011 (émission CEM), CEI 801-1 (immunité CEM).
- Classe de protection : I selon CEI 601-1 (avec batterie interne), IIa selon directive 93/42/CEE (classe de protection médicale).
- Conditions ambiantes : température de service 10° - 40° C; Température d'entreposage -10° +50° C; Humidité relative 25 - 95%; Pression pendant le fonctionnement 700 - 1060 hPa .
- Exigences minimales informatiques : Pentium 100; 16 Mo RAM; DD 40 Mo; Lecteur disquette 3,5 pouces; Prise série; Résolution 1024 x 768, 256 couleurs; Carte graphique X VGA.

Service Commercial : 60 rue de Sartrouville, parc des grillons, bat 6, 78230 Le Pecq.
Tel (33) 1 30 15 16 90 – Fax (33) 1 30 53 43 78– mail : ventes @jlmmedical.fr—site : www.jlmmedical.fr
SAS JLM MEDICAL - 43 b rue des maraîchers - 91140 VILLEBON SUR YVETTE - SIRET 52327692100013

E-4-2-3 P-6.1.01